



news@brigantinegroup

2010 年6月刊

欢迎欢迎!

亲爱的客户

在这期通讯里，你会认识到我们的创新的集装箱维修方法—半单元翻新（SRU）。

预期业界，特别是中国，将会面临因出口增加而产生之集装箱严重短缺问题，这情况是由于在2009年，集装箱没有的订单及集装箱货船都慢航以减少集装箱周转时间。从我们的访问中，我们明白到设备的可用性，包括迅速维修，将是一个关键的重点领域。

「半单元翻新」的而且确提供了一个很好又安全的选择予出口设备。

我们还从处理系统中抽出了多余的部分，以减少损坏的集装箱从进入厘门至可作出口使用之处理时间。

如个别贵客需要度身定制解决方案，我们乐意与您会面洽商，进一步细讨您出口设备之所需细节。

另外，您还看到一篇有关于我们在南中国地域覆盖的文章；我们很高兴我们的许多客户都感谢我们广泛的维修覆盖，带给它们方便的同时也增大了它们的营运量及营运速度。事实上，我们除了南中国外，也可通过我们的合资企业及姊妹公司在中国其他地点、台湾、越南、印度和泰国为您服务。我们也十分欢迎与您会面，详细商讨多点服务协议，提升您的设备的营运量及营运速度。

一如以往，我们在这里全为了服务您、服务这行业，作为您忠诚的维修承包商。

祝您在增长的市场里一帆风顺!

首席商务总监

安徒生敬启

电邮：paul.erik.andersen@brigantinegroup.com

使用三明治板是较有成本效益的

使用三明治板来更换全部顶板或边板是较有成本效益的，三明治板是另外分开制造以做为冷冻柜体而用，跟传统施工方法比较，使用三明治工法可节省成本20到28%，在下文中我们将针对此工法做更多的介绍。

当冷冻柜侧板或顶板受创严重需全面换新时，在过去，唯有仰赖下单原厂，如MCI, MCIQ or CIMC来获取所需之三明治板。然而由于下列原因，造成我们主要冷冻柜修理厂不做此种不经济又无效益的修理。

1. 制造及交货时间过长—从下单到收货时，长达四个月甚至更久。
2. 高运费，因需要平板柜来运载这些三明治板。
3. 通常收到三明治板时，边缘总会有损伤，这似乎是无法避免的。
4. 由于三明治板种类众多，必须大量订制以维库量。然而，收到三明治板放入库房后，却占用太多的空间，并且也很难在修理时，同时存放又要恢复摆回。

在此刊内

	页
■ 使用三明治板是较有成本效益的	1-2
■ 栢坚在中国南部之集装箱服务网络	3
■ 延长集装箱寿命 - 将它半翻新	4-5

news@brigantinegroup

2010 年6月刊

5页中第2页

身为冷冻柜主要修理厂，由于无法再忍受以上那些情况，所以自行发展及设计器具来制造三明治板。

第一阶段

整合五片板子，使用滚轮机热融焊接至20尺宽以成为三明治板面。但在热融焊接时必须避免温度过热而造成板子弯曲。为符合我方需求，我们和厂商合作设计制造此滚轮机。



第二阶段

三明治板面(不锈钢或铝)须事先清理干净并表面打磨粗糙以备全面灌泡绵。



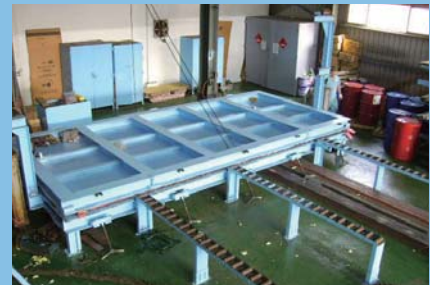
第三阶段

已上胶之板放妥至三明治板模中。



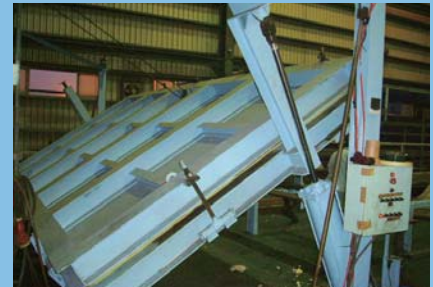
第四阶段

当两面板已置入模中后即将进行灌入泡绵。



第五阶段

板子已灌完泡绵，三明治板产生。



我方可提供首屈一指之干柜及冷冻柜修理，并强烈相信我方可提供客户高质量可信赖之修理。

如果有兴趣，请联络陈东华先生，电话号码：+886 7 823 7763，电邮：TungHwa.Chen@brigantinegroup.com。

news@brigantinegroup

2010 年6月刊

5页中第3页

栢坚在中国南部之集装箱服务网络



在南中国区，栢坚集团已经发展维修服务网络覆盖香港、深圳、黄埔、南沙、佛山和厦门等城市。拥有如此强大的服务网络，我们立足于提供最好的维修和检验服务给船公司、租箱公司、大规模的发货人，以及大规模的收货人。一站式的优质服务、标准化的流程和人性化的产品，都给予我们的客户最新的体验和满意的结果。

我们并不仅仅简单地维修集装箱，而是提供解决方案，只要是对贵司的发展，客户的满意程度以及成本控制有帮助的，我们都将竭尽所能。真心诚意地，欢迎各企业单位前来洽谈和在任何服务网点试用体验我们的服务。如果需要提供更多的信息，请直接通过以下方式与我们联系：

联系人 : Figo Gao先生
电话 : +86 755 2527 9041
传真 : +86 755 2527 9490
手机 : +86 159 8986 7401
电子邮箱 : figo.gao@brigantinegroup.com

延长集装箱寿命 - 将它半翻新



背景

SRU项目究竟含有哪些内容?

可以根据箱体的实际状况来从下面的8个项目中来选择:

- ✓ 门较注油处理
- ✓ 顶保护板加强处理
- ✓ 地板PU处理
- ✓ 底直阵加强处理
- ✓ 底横阵加强处理
- ✓ 底部防腐处理
- ✓ 旁片防腐处理
- ✓ 门通加强处理

在本次期刊中, 我们主要介绍旁片防腐处理。

旁片防腐处理

- ✓ 照片所示的柜子已经使用13年, 应该卖掉处理。
- ✓ SRU项目将延长这个柜子的使用年限至少3年。
- ✓ 使用铁锈转化底漆来增强抗锈蚀的能力, 阻止进一步的腐蚀。

我们使用什么样的方法?

防腐工艺-铁锈转化底漆

- ✓ 铁锈转化底漆使用在铁锈处理和防锈处理领域。
- ✓ 适合于处理已经生锈的铁板的抗腐蚀性处理。
- ✓ 广泛地用于钢结构、隧道、桥梁、铁路、船舶、码头。

大部分集装箱在经过10年使用后, 都会不同程度地受到锈蚀或者损坏, 如果不及时适当地对锈蚀进行处理, 箱体的维修费用将随着时间的推移呈指数倍增长。

栢坚集团积极主动考虑为客户节约成本, 在防锈处理和箱体结构增强方面采用新技术来延长集装箱的使用年限进而到达缩减维修成本的目的。



防锈处理前



防锈处理后



news@brigantinegroup

2010 年6月刊

5页中第5页

顶部防腐处理案例



1. 处理区域



2. 用磨机清除表面的浮锈



3. 表面处理完成后，喷涂防锈转化底漆



4. 12小时后，喷涂面漆即可

如果您对SRU项目有兴趣的话，欢迎和我们联系：

联系人 : 梁先生 / 马先生

电话 : +86 755 2527 9430 / +86 755 2527 9055

邮件 : Leslie.Leung@brigantinegroup.com / Mark.Ma@brigantinegroup.com